

Herzlich Willkommen
zu den
10. Wesel Open

06. Oktober 2024 Wesel Auesee



Disc Golf Niederrhein e.V.

Turnierdirektor:

Ingo Schnieders

+49-174 1944756 (ingo@schnieders-im-netz.de)

Links:

Turnierwebsite	http://www.discgolf-niederrhein.de/?page_id=8310
Scoring	turniere.discgolf.de - Discgolf
Apothekennotdienst	https://www.apotheken-umschau.de/Apotheken-Notdienst
Ärztenotdienst	https://www.116117.de/bps/web/index.php/de/search
Krankenhäuser	https://evkwesel.de/ https://prohomine.de/marien-hospital-wesel/teaser-texte-mhw/kontakt/

Zeitplan

08:15-08:45 Anmeldung
09:00-09:15 Players Meeting
09:30-12:00 Runde 1
12:00-13:15 Mittagspause
Ring Of Fire
Nach Ankündigung ca.13:30-16:00 Runde 2

Turnierformat

2 Runden à 18 Bahnen
Stechen nur um den ersten Platz Bahn 11, 12, 17, danach Bahn 12 CTP
CTP an Bahn 4
kein Preisgeld

Scoring

Nach den neuen Regeln müssen alle scoren. Gescored wird per Livescoring auf turniere.discgolf.de. Bitte sorgt dafür, dass eure Handys genügend Saft haben. Alternative Scoringssysteme sind möglich, wir raten aber sehr davon ab- ihr müsst dennoch für alle Scores und es führt nur zu Verzögerungen im Betriebsablauf

Verpflegung

Wir wollen Euch wieder Kaffee und auch etwas zu essen bieten (gegen freiwillige Spenden). Wir möchten aufgrund der Hygienebedingungen kein Geld wechseln. Wenn ihr spenden möchtet, haltet bitte passendes Kleingeld dafür bereit.

Sonstiges

Dieses Turnier ist ein NON SMOKING TURNIER! Wir bitten darum, das Rauchen während der Runden und auch schon auf dem Weg zum ersten Tee zu unterlassen. Vor und nach den Runden ist das Rauchen im Bereich der überdachten Fläche erlaubt, **bitte benutzt dann die Aschenbecher!!!**

Bitte unterlasst während des gesamten Turniertages den Konsum von berauschenden Mitteln! Wir erwarten einen Verantwortlichen der Stadt Wesel.



OB

OB

OB

OB

OB

OB

OB

15

82m

14

83m

15

129m

17

78m

65m

12

18

108m

145m

11

2

108m

1

58m

98m

6

3

103m

5

95m

4

66m

8

90m

99m

8

9

73m

10

74m

88m

13

17

78m

65m

12

18

108m

145m

11

2

108m

1

58m

98m

6

3

103m

5

95m

4

66m

8

90m

99m

8

9

73m

10

74m

88m

13

17

78m

65m

12

18

108m

145m

11

2

108m

1

58m

98m

6

3

103m

5

95m

4

66m

8

90m

99m

8

9

73m

10

74m

88m

13

17

78m

65m

12

18

108m

145m

11

2

108m

1

58m

98m

6

3

103m

5

95m

4

66m

8

90m

99m

8

9

73m

10

74m

88m

13

17

78m

65m

12

18

108m

145m

11

2

108m

1

58m

98m

6

3

103m

5

95m

4

66m

8

90m

99m

8

9

73m

10

74m

88m

13

17

78m

65m

12

18

108m

145m

11

2

108m

1

58m

98m

6

3

103m

5

95m

4

66m

8

90m

99m

8

9

73m

10

74m

88m

13

17

78m

65m

12

18

108m

145m

11

2

108m

1

58m

98m

6

3

103m

5

95m

4

66m

8

90m

99m

8

9

73m

10

74m

88m

13

17

78m

65m

12

18

108m

145m

11

2

108m

1

58m

98m

6

3

103m

5

95m

4

66m

8

90m

99m

8

9

73m

10

74m

88m

13

17

78m

65m

12

18

108m

145m

11

2

108m

1

58m

98m

6

3

103m

5

95m

4

66m

8

90m

99m

8

9

73m

10

74m

88m

13

17

78m

65m

12

18

108m

145m

11

2

108m

1

58m

98m

6

3

103m

5

95m

4

66m

8

90m

99m

8

9

73m

10

74m

88m

13

17

78m

65m

12

18

108m

145m

11

2

108m

1

58m

98m

6

3

103m

5

95m

4


66m

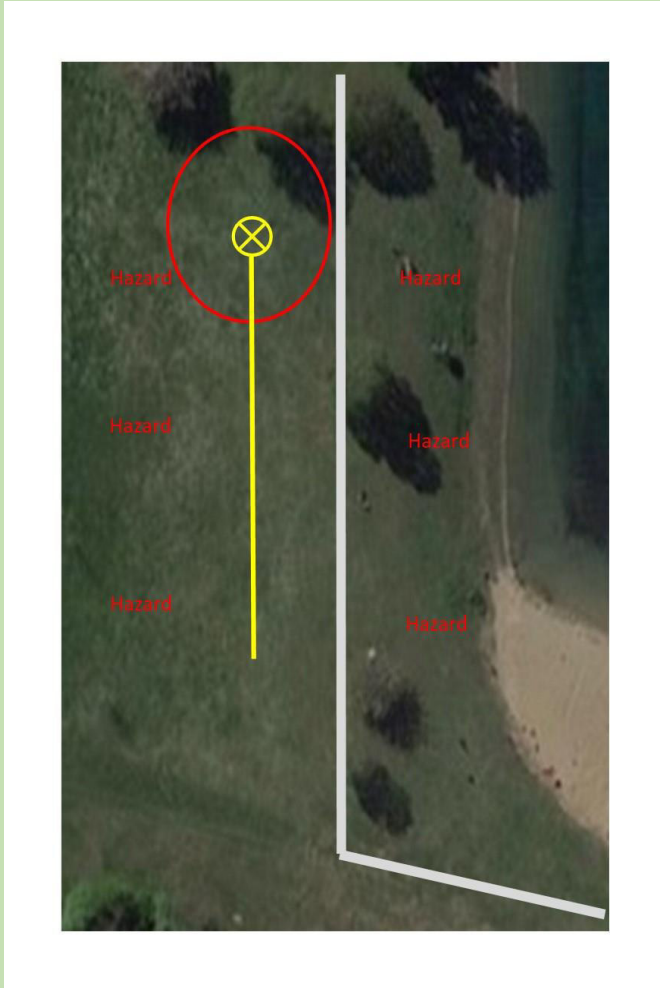
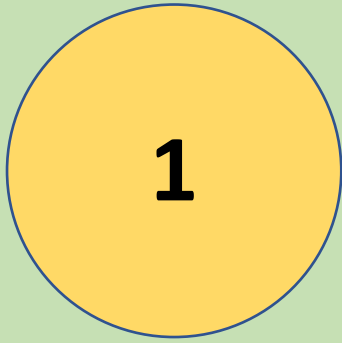
8

90m

99m

8

Bahn	Par	Länge	Kommentar
Generell gilt: Wasserfläche Aueesee und befestigte Wege (Fußwege und Straße beim Parkplatz, Begrenzungswege an Nordseite) sowie Dach- bzw. überdachte Flächen sind O.B.			
1	3	58m	Inselbahn, alles außerhalb des markierten Bereiches gilt als Hazard
2	3	108m	Wasserfläche sowie Weg und alles links davon ist OB
3	3	103m	
4	3	66m	CTP Bahn, Gesamtwertung aus beiden Runden
5	3	95m	Das Innere des Metallkäfigs ist OB
6	3	98m	Wege auf linker und rechter Seite und darüber hinaus ist OB
7	3	90m	Mando am Anfang der Bahn links umspielen, Hecke links und darüber hinaus ist OB
8	3	99m	Hecke links und darüber hinaus, asphaltierte / gepflasterte Bereiche Hinter Korb und rechts sind OB
9	3	73m	
10	3	74m	
11	3	108m	Spielplatz (Sandfläche, Scheibe von Sand umschlossen) und Wasserfläche sind OB
12	3	65m	Aueesee ist OB
13	3	88m	Doppelmando mit Dropzone, Aueesee ist OB
14	3	82m	Aueesee ist OB
15	3	83m	Aueesee ist OB
16	3	129m	Aueesee ist OB
17	3	78m	Mando rechts umspielen, bei Verfehlen Dropzone
18	4	145m	Aueesee ist OB, Weg linke Seite und hinter Korb sind OB

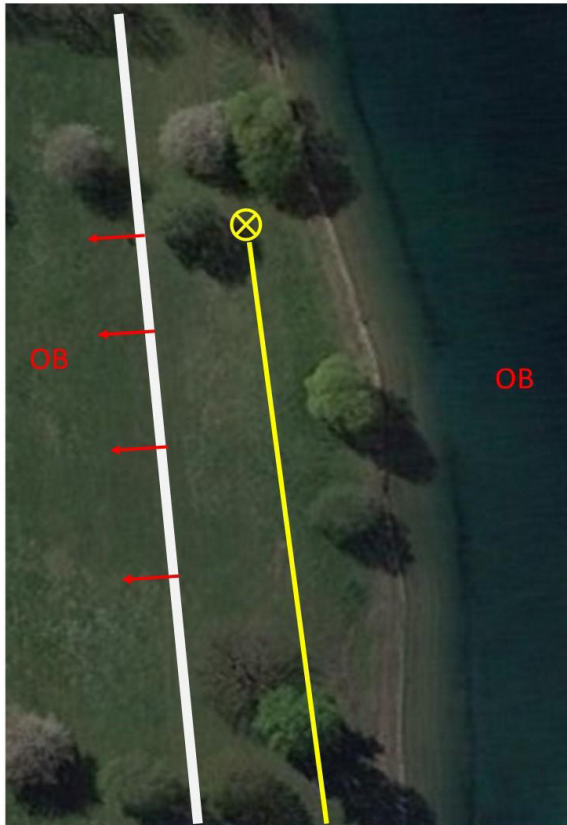


Bahn 1
Par 3

58 Meter

Alles außerhalb des markierten
Bereichs ist Hazard.
Von der Lage aus plus 1 Strafwurf
weitspielen.

2



Bahn 2

Par 3

108 Meter

Wasser ist OB.

Der Weg und Alles links vom Weg
ist OB

3



Bahn 3

Par 3

103 Meter

4



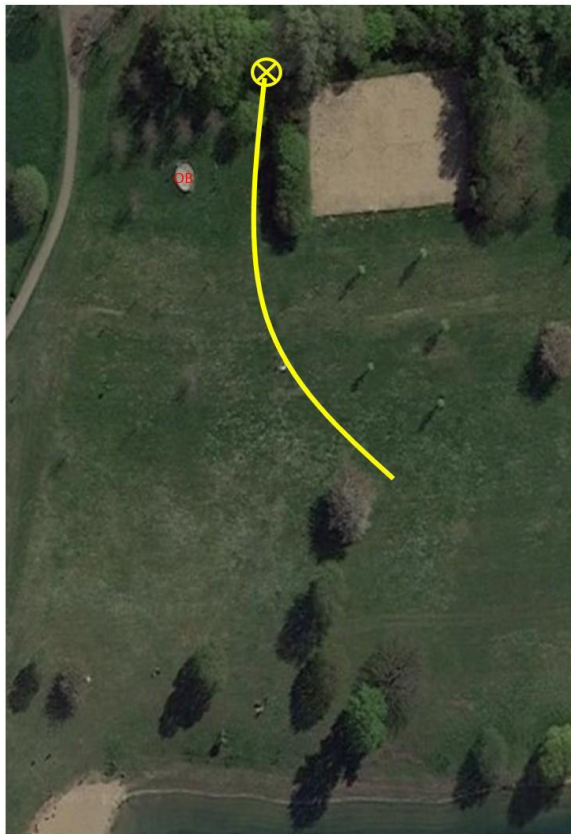
Bahn 4

Par 3

66 Meter

CTP für beide Runden

5



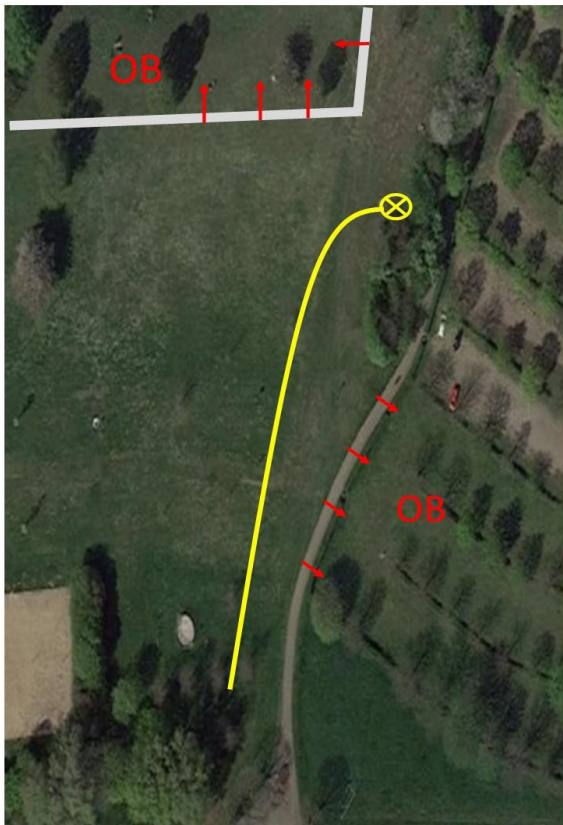
Bahn 5

Par 3

95 Meter

Der Metallkäfig ist OB

6



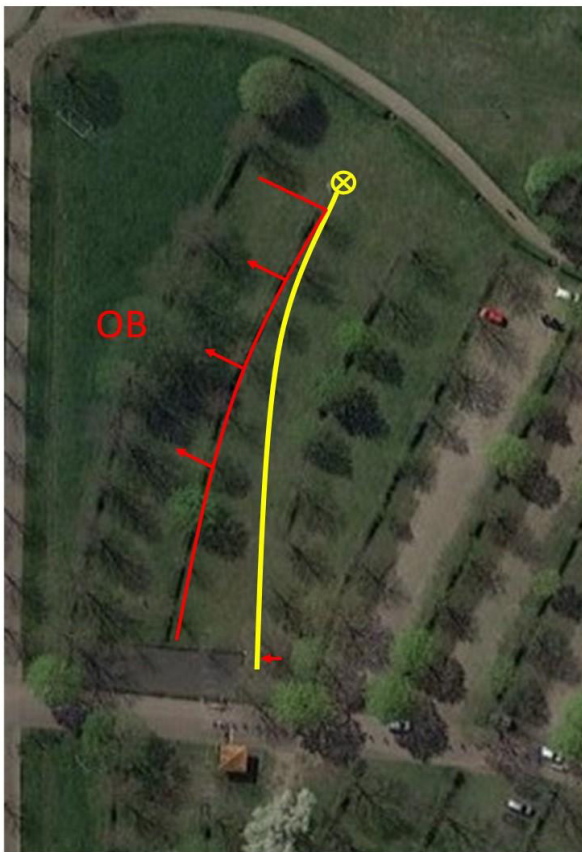
Bahn 6

Par 3

98 Meter

Die Wege und darüber hinaus sind OB

7



Bahn 7

Par 3

90 Meter

Das Mando ist links zu umspielen. Bei Verfehlen ReTee.

Die Hecke und darüber hinaus ist OB.

8



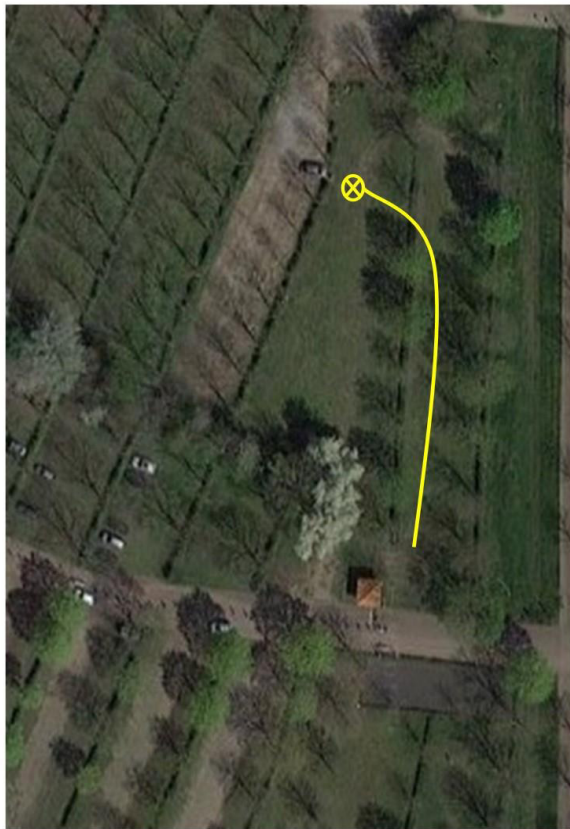
Bahn 8

Par 3

99 Meter

Die Hecke links und darüber hinaus, hinter dem Korb und rechts der asphaltierte Weg ist OB.

9



Bahn 9

Par 3

73 Meter

10



Bahn 10

Par 3

74 Meter

11



Bahn 11

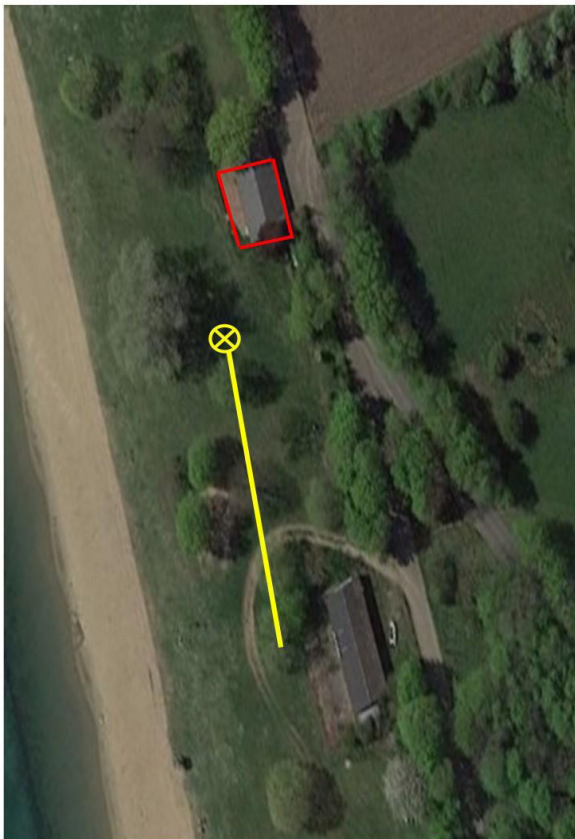
Par 3

108 Meter

Der Spielplatz ist OB.
Die Sandfläche markiert den
OB Bereich. Wenn die
Scheibe komplett mit Sand
umschlossen ist zählt das
OB.

Der Auesee ist OB

12



Bahn 12

Par 3

65 Meter

Dach- bzw. überdachte
Flächen sind O.B.

Der Auesse ist OB

13



Bahn 13

Par 3

88 Meter

Doppelmando
bei Verfehlen geht es von
der DZ mit einem Strafwurf
weiter.

Der Auesse ist OB
Dach- bzw. überdachte
Flächen sind O.B.

14



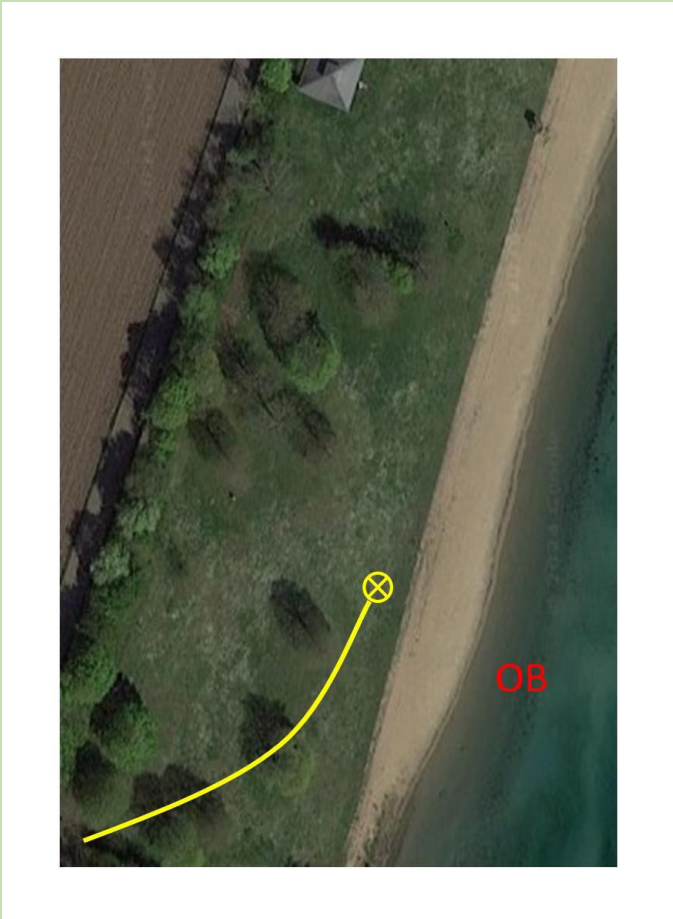
Bahn 14

Par 3

82 Meter

Der Auesse ist OB

15

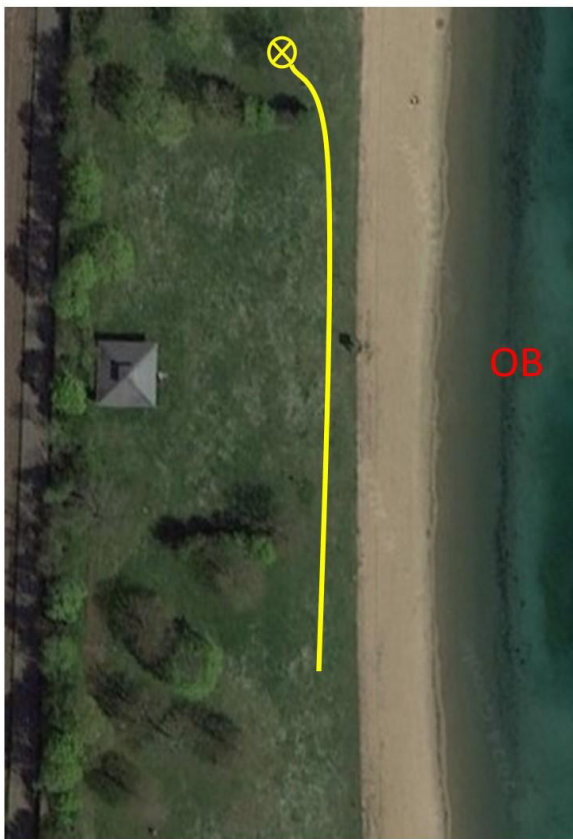


Bahn 15
Par 3

83 Meter

Der Auesse ist OB

16



Bahn 16

Par 3

129 Meter

Der Auesse ist OB

17



Bahn 17

Par 3

78 Meter

Der Auesse ist OB
Das Mando ist rechts zu
umspielen, sonst mit einem
Strafwurf zur DZ.

18



Bahn 18
Par 4

145 Meter

Der Auesse ist OB
Der Weg und darüber hinaus
ist OB